

**¿QUÉ CANTIDAD DE
PLÁSTICO LLEGA A LOS
OCEANOS ?**



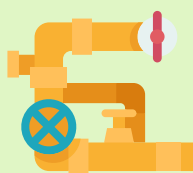
**CADA AÑO LLEGAN 12,7
MILLONES DE TONELADAS A
LOS OCEANOS.
EN EL 2050 SE DUPLICARÁ.**

**¿ES POSIBLE QUE EXISTAN
ISLAS DE PLÁSTICOS?**



**EN LA ACTUALIDAD
EXISTEN 7 ISLAS DE
PLÁSTICO EN EL MUNDO.**

**¿POR DÓNDE LLEGA EL
PLÁSTICO AL OCEANO?**



**EL 80% PROVIENE DE LA TIERRA:
RÍOS, VERTIDOS URBANOS, RESIDUOS
ABANDONADOS, RESIDUOS DE
DEPURADORAS, TURISMO ELEVADO.
EL 20% DE LA ACTIVIDAD MARITIMA:
VERTIDOS, PESCA.**

**¿QUÉ PAÍS GENERA MÁS
BASURA EN EL MUNDO?**



**China produce 395 millones de
toneladas de residuos sólidos
municipales, al año.
Seguida de Estados Unidos con 265
millones de toneladas.**

**¿CUÁNTO TARDE EN
DESCOMPONERSE UN HILO
DE PESCAR?**



MÁS O MENOS 600 AÑOS

**¿CUÁNTO TARDA EN
DESAPARECER UNA BOLSA
DE PLÁSTICO?**



55 AÑOS

**¿LOS ANIMALES SE COMEN
LOS PLÁSTICOS?**

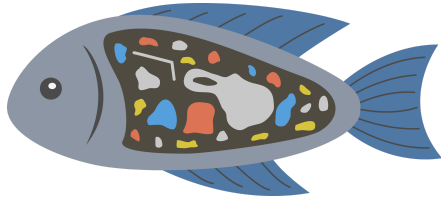


Al menos 180 especies de animales marinos consumen plásticos, desde las gigantescas ballenas hasta el pequeño planctón. Se encuentra plástico en un tercio de los peces que comemos, también en langostas y mejillones.

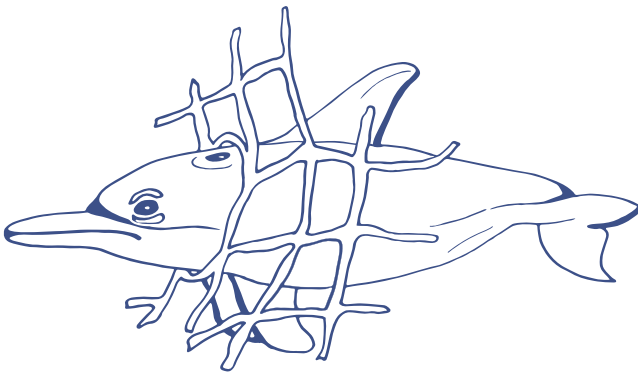
**¿QUÉ PASARÍA SI LOS
OCÉANOS FUERAN DE
PLÁSTICO?**



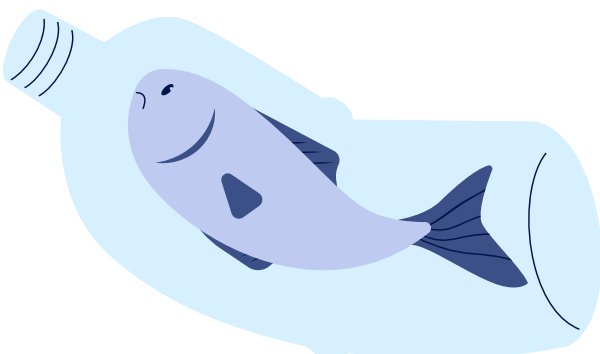
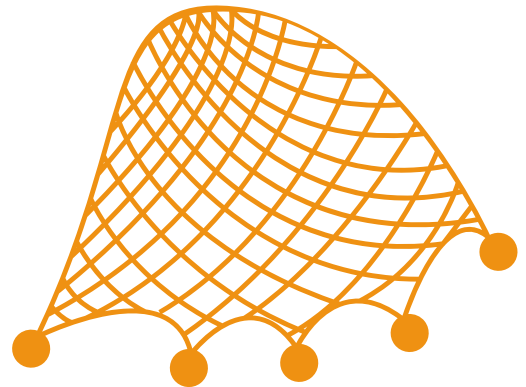
EXPRESA TUS OPINIONES



(1)

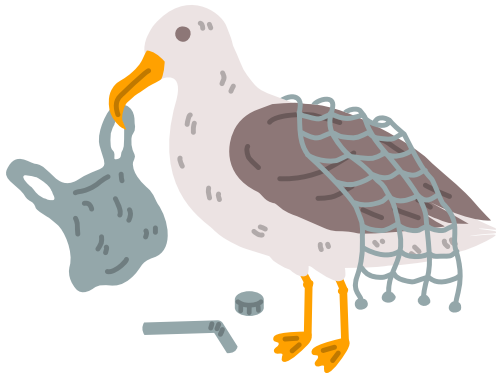


(1)



(1)

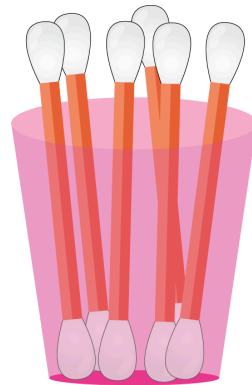




(1)



(1)



(1)



**¿QUÉ PUEDES HACER
TU?**

**¿QUÉ PUEDES/PUEDEN
HACER EN TU CENTRO,
BARRIO, CIUDAD,
PAÍS?**

ISLAS DE BASURA

